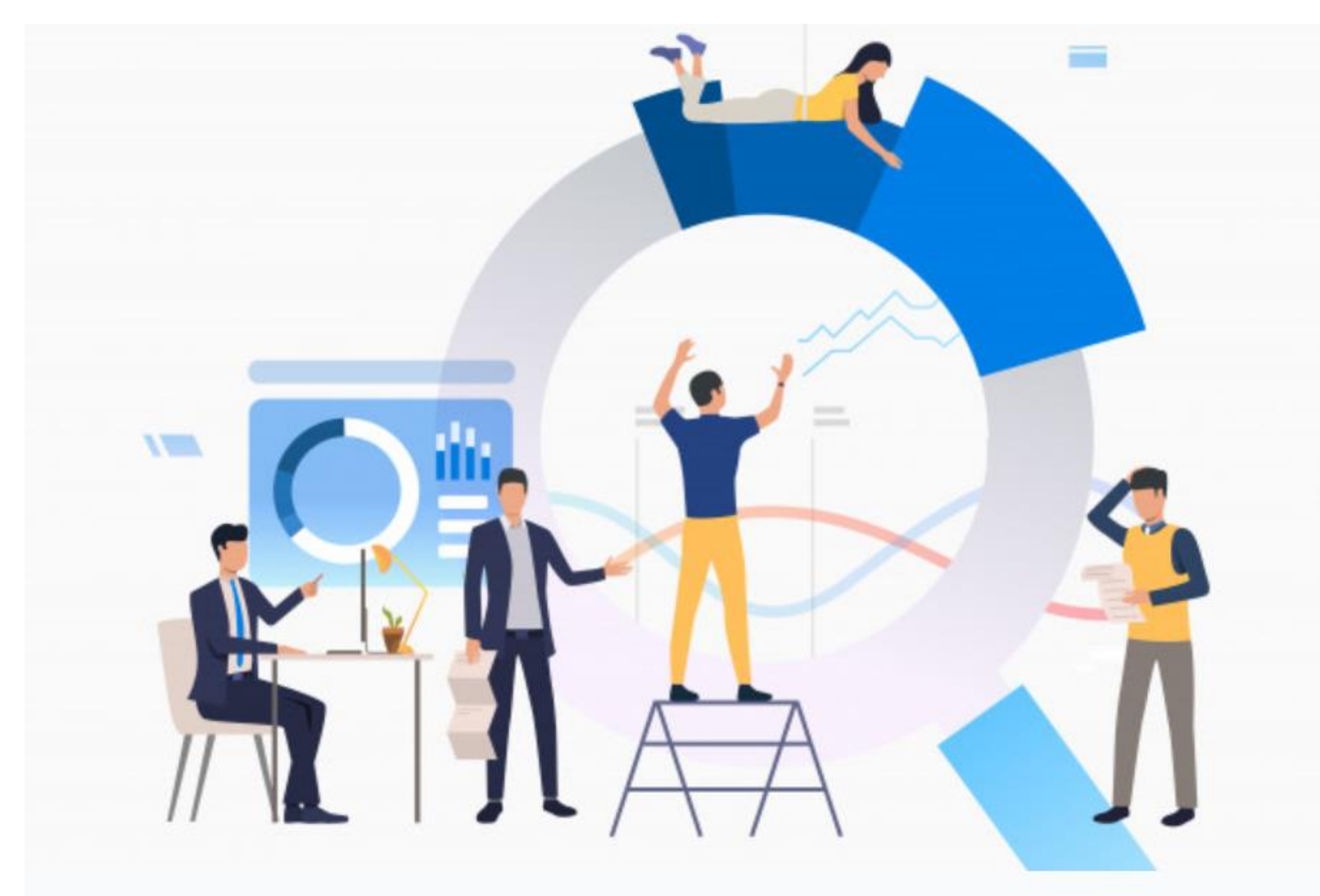


# OPTIMISER LA RÉUSSITE ET LE PILOTAGE DE VOS PROJETS : LES ETAPES DU MODE PROJET ET LE ROLE DU CHEF DE PROJET

Fiches formation 1A et 1B – Formations modulables de 3 à 6 jours



**Chef de projet : vous avez à piloter des projets et** vous souhaitez optimiser les chances de réussite de vos projets ?



Maîtriser les étapes du fonctionnement en mode Projet vous permettra d'optimiser votre temps, de rationaliser les actions à mener pour atteindre les objectifs du projet et d'éviter certains pièges. L'expérience montre que la gestion d'un projet peut parfois s'avérer délicate : mauvaise communication, retard de planning, gestion hasardeuse des risques et conflits, motivation difficile de l'équipe projet...

**Objectif professionnel** : Opérationnelle, cette formation vous donnera les clés pour maîtriser les fondamentaux de la méthodologie projet : les étapes incontournables, la communication-projet, les risques et écueils à éviter.

**Cette formation vise à vous fournir les principaux outils et attitudes clés pour mener vos équipes avec efficacité jusqu'à la réalisation du projet et l'atteinte de vos objectifs.**

Une formation animée par Magali Bonnin, directrice de P2M consulting et Facility Project, formatrice sur les outils de gestion de projet, la gestion de projet et le rôle du manager et Chef de projet depuis plus de 15 ans.

## 1<sup>ère</sup> Formule

(Fiche 1A)

EN PROGRAMME **COURT ET INTENSIF** DE 3 JOURS :

*Pour maîtriser les fondamentaux de base du fonctionnement en Mode Projet.*

## 2<sup>ème</sup> Formule

(Fiche 1B)

EN PROGRAMME **COMPLET** DE 6 JOURS :

Comme tout projet comporte bien souvent un volet animation d'équipes, ce programme complet inclut les attitudes comportementales d'un management en Mode projet.

Cette formation complète de 6 jours vous est proposée en partenariat avec Ranger Consultant, cabinet spécialiste en communication interpersonnelle et management comportemental.

**99% de stagiaires satisfaits**  
**100% recommandent cette formation\***  
\*source : enquête issue de 500 stagiaires formés sur le Mode Projet

**Contact : Magali Bonnin**  
**[contact@p2mconsulting.fr](mailto:contact@p2mconsulting.fr)**  
**06.84.75.25.83**







## OPTIMISER LA RÉUSSITE ET LE PILOTAGE DE VOS PROJETS : LES ETAPES DU MODE PROJET ET LE ROLE DU CHEF DE PROJET

**Durée : Formation de 3 jours (21 heures)**

**Lieu :** en Inter, en Intra au sein de votre établissement et/ ou à distance **Date / délai d'accès :** sous 3 mois selon disponibilité du client

### Public visé :



- Chefs de Projet désirant acquérir une méthode Projet
- Prérequis : cette formation ne nécessite pas de prérequis

### Objectifs opérationnels :



- Savoir piloter un projet étape par étape
- Utiliser les principaux outils de conduite de projet
- Appliquer les leviers du management et de la communication du Mode projet pour manager une équipe projet

### Modalités pédagogiques :



- Alternance de support théorique (PowerPoint) et d'exercices opérationnels
- Exercices de mises en situation pratiques en continu
- Questionnaires d'auto-évaluation

### Méthode pédagogique :



- Un temps de préparation est prévu avec le client en amont des formations afin d'adapter totalement la formation au contexte et besoins du client.
- Un questionnement est fait auprès de chaque stagiaire sur son niveau de connaissance et ses attentes, avant le début de la formation
- Un support de formation en pdf est remis à chaque participant

### Modalités d'évaluation :



- Feuille d'émargement signée par les stagiaires et par le formateur par demi-journées.
- Certificat de réalisation remis en fin de formation
- Evaluation formative tout au long de la formation + Questionnaire d'évaluation des acquis en fin de formation
- Questionnaire de satisfaction en fin de formation

### Equipement :



- salle de formation aux normes ERP, connexion internet, ordinateur pour chaque stagiaire, écran projecteur, paperboard (si Intra fourni par le client)

### Accessibilité aux personnes en situation de handicap :



- P2M Consulting peut proposer des aménagements organisationnels et pédagogiques pour répondre aux besoins particuliers des personnes en situation de handicap.

### Tarifs :



- Intra : 1800€ HT par jour pour un groupe de 8 stagiaires maximum
- Inter : 460€ HT de frais de formation + 30€ de forfait repas par jour et par stagiaire

### Les fondamentaux du mode Projet

- Introduction
- Présentation – tour de table – Attentes et objectifs de la formation
- Les fondamentaux du fonctionnement en Mode projet : principaux concepts, conditions de réussites, risques...
- Les Etapes du Projet :
  - La phase préparatoire : initialisation et cadrage – Expression des besoins – Définition des objectifs et des étapes – Analyse des risques – Documents de cadrage et lancement du projet
  - La phase opérationnelle de réalisation – Pilotage et animation – Equipe projet : répartition des rôles, choix des instances – Planification du projet – organigramme des tâches, matrice des responsabilités, jalons ...
  - Animation du projet, les réunions de projet / Pilotage et Suivi du projet
  - La Clôture et le retour d'expériences

Jour

**1**

### Le rôle du chef de projet

- Le rôle et les missions du Chef de projet
- Le management de l'équipe Projet : transversal et non hiérarchique
- Outils de pilotage
- Attitudes communicantes
- Test d'autoévaluation

Jour

**2**

### Cas pratique : présentation de projets par les stagiaires

- Travail individuel ou en groupe de préparation d'une réunion de lancement sur un projet prédéfini
- Conclusion : Questions/ réponses / Evaluation des acquis / Evaluation de la satisfaction des stagiaires

Jour

**3**

*Le contenu de la formation peut être adapté et modulé en fonction des besoins et demandes spécifiques des apprenants dans le respect des objectifs de formation visés.*





## OPTIMISER LA RÉUSSITE ET LE PILOTAGE DE VOS PROJETS : LES ETAPES DU MODE PROJET ET LE ROLE DU CHEF DE PROJET

Durée : Formation de 6 jours (42 heures)

**Lieu :** en Inter, en Intra au sein de votre établissement et/ ou à distance **Date / délai d'accès :** sous 3 mois selon disponibilité du client

### Public visé :



- Chefs de Projet désirant acquérir une méthode Projet
- Prérequis : cette formation ne nécessite pas de prérequis

### Objectifs opérationnels :



- Savoir piloter un projet étape par étape
- Utiliser les principaux outils de conduite de projet
- Appliquer les leviers du management et de la communication du Mode projet pour manager une équipe projet

### Modalités pédagogiques :



- Alternance de support théorique (PowerPoint) et d'exercices opérationnels
- Exercices de mises en situation pratiques en continu
- Questionnaires d'auto-évaluation

### Méthode pédagogique :



- Un temps de préparation est prévu avec le client en amont des formations afin d'adapter totalement la formation au contexte et besoins du client.
- Un questionnement est fait auprès de chaque stagiaire sur son niveau de connaissance et ses attentes, avant le début de la formation
- Un support de formation en pdf est remis à chaque participant

### Modalités d'évaluation :



- Feuille d'émargement signée par les stagiaires et par le formateur par demi-journées.
- Certificat de réalisation remis en fin de formation
- Evaluation formative tout au long de la formation + Questionnaire d'évaluation des acquis en fin de formation
- Questionnaire de satisfaction en fin de formation

### Equipement :



- salle de formation aux normes ERP, connexion internet, ordinateur pour chaque stagiaire, écran projecteur, paperboard (si Intra fourni par le client)

### Accessibilité aux personnes en situation de handicap :



- P2M Consulting peut proposer des aménagements organisationnels et pédagogiques pour répondre aux besoins particuliers des personnes en situation de handicap.

### Tarifs :



- Intra : 1800€ HT par jour pour un groupe de 8 stagiaires maximum
- Inter : 460€ HT de frais de formation + 30€ de forfait repas par jour et par stagiaire

## 1 Jours à 3 Jours Les attitudes communicantes et le rôle du chef de projet

- Introduction : Présentation – tour de table / Attentes et objectifs de la formation
- Les attitudes communicantes du Chef de projet
- Identification des différentes typologies de profils
- Attitudes à adopter selon les profils et selon les situations
- La communication d'équipe
- Le rôle et les missions du Chef de projet
- Le management de l'équipe Projet : transversal et non hiérarchique
- Test d'autoévaluation

## La méthodologie projet

- Les fondamentaux du fonctionnement en Mode projet : principaux concepts, conditions de réussites, risques...
- Les Etapes du Projet :
  - ✓ La phase préparatoire : initialisation et cadrage - Expression des besoins - Définition des objectifs et des étapes - Analyse des risques - Documents de cadrage et lancement du projet
  - ✓ La phase opérationnelle de réalisation - Pilotage et animation - Equipe projet : répartition des rôles, choix des instances - Planification du projet - organigramme des tâches, matrice des responsabilités, jalons ...
  - ✓ Animation du projet, les réunions de projet / Pilotage et Suivi du projet
  - ✓ La Clôture et le retour d'expériences

4 Jours à 5 Jours

## Cas pratique

- Présentation de projets par les stagiaires / Travail individuel ou en groupe de préparation d'une réunion de lancement sur un projet prédéfini qui aura été le fil rouge durant toute la formation
- Conclusion : Questions/ réponses / Evaluation des acquis / Evaluation de la satisfaction des stagiaires

Le contenu de la formation peut être adapté et modulé en fonction des besoins et demandes spécifiques des apprenants dans le respect des objectifs de formation visés.